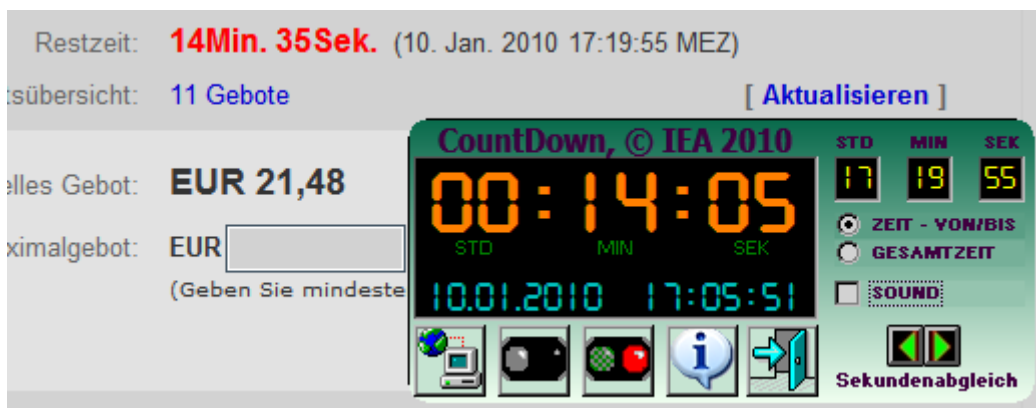


Der Countdown-Profi



Der Countdown-Profi (CDP) ist aus einer Notlage heraus entstanden. Oft habe ich mich beim Ersteigern bei ebay geärgert, dass entweder die Übermittlungszeiten oder aber die Zeitdifferenz zum Endzeitpunkt plötzlich nicht mehr stimmte.

Aus dem Internet erfuhr ich (der Autor) unter anderem, dass das von ebay gewollt sei, um sogenannten Bietagenten (automatisches Bieten über Software, ohne dass man dabei sein muss) einen Riegel vor zu schieben. Deshalb programmierte ich diesen Counter, mit dem man sehr schnell die Rechnerzeit mit der ebay-Zeit inklusive Übermittlungszeiten synchronisieren kann.



Ein Klick auf 'Aktualisieren' bei ebay und schon ist die Countdown-Zeit gleich der ebay-Zeit! Soll heißen, wenn man bei 2 Sek. Restzeit auf 'Bieten' klickt, wird auch genau zu diesem Zeitpunkt geboten!

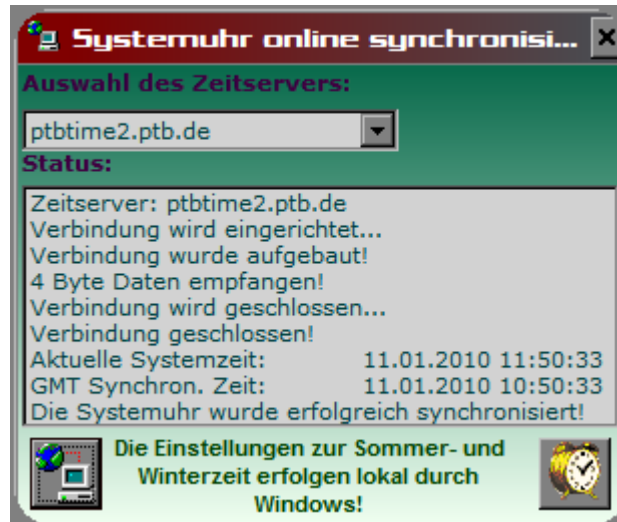
Seitdem stimmen meine Schnäppchen wieder!

Der CDP ist immer im Vordergrund positioniert. So können Sie auf die letzten Sekunden warten, um evtl. zu sehen, ob sich der Ersteigerungspreis noch erhöht und Sie den voreingestellten eigenen Maximalpreis bei Bedarf noch erhöhen wollen.

Brechen dann die letzten 10 Sekunden an, können Sie in aller Ruhe auf Ihre voreingestellte Bietseite gehen, um bei 3 oder 2 Sekunden Restzeit zu klicken.

Denn: der Counter steht immer noch sichtbar im Vordergrund!

Systemzeit synchronisieren



Mit dem CDP können Sie Ihre Systemzeit atomuhrgenau komfortabel einstellen (Schaltfläche unten links). Dabei stehen Ihnen 11 Zeitserver zur Verfügung! Obwohl meiner Meinung nach Atomzeiten, die ja supergenau sind, alle gleich sein müssten, ist dem leider nicht so! Deshalb ist ein Zeitserver so voreingestellt, der der ebay-Zeit am Nahesten kommt.

Durch Druck auf die Schaltflächen unten rechts kann die Systemzeit-Zeit manuell eingestellt werden.

Tick Tack



Sie können durch Deaktivierung des Sounds, nämlich ein Tick Tack, das Geräusch unterbinden. Wird allerdings die Restzeit von 1 Minute erreicht, wird es automatisch wieder aktiviert, um auf das baldige Erreichen der voreingestellten Zeit aufmerksam zu machen.

CountDown-Zeit eingeben



Gleich nach Programmstart ist die Stundeneingabe fokussiert. Sie brauchen einfach nur überschreiben, Mit Enter gelangen Sie auf Minuten und können auch wieder sofort Ihren Wert eingeben. Enter -> analoge Sekundeneingabe. Mit Enter gelangen Sie sofort auf die Start-Schaltfläche und können sofort durch nochmaliges 'Entern' den Countdown beginnen lassen.

CountDown-Differenzzeit synchronisieren



Durch Drücken dieser Schaltflächen können Sie die Differenzzeit des Zählers bei laufendem Betrieb sekundenweise vermindern oder erhöhen. Somit haben Sie zum Beispiel die Möglichkeit, auf ebay-Zeit zu synchronisieren.

Wenn die letzten 15 Minuten Ersteigerungszeit angebrochen sind, erscheint im Browser der 'Aktualisieren-Link'. Ein Klick darauf, und Ihnen wird sofort die noch verbleibende Restzeit angezeigt. Ist die zum Beispiel 2 Sekunden kleiner als die des 'CountDowners', so genügen 2 Klicks auf die linke Schaltfläche, um dann sofort die gleiche Zeitdifferenz zu haben!

Zeiteingabe von / bis



Standardeinstellung. Im Gegensatz zu Gesamtzeit, nämlich ein ganz gewöhnliches herunter zählen, bis die eingestellte Zeit abgelaufen ist, wird hier ein Zeitpunkt eingegeben, der die Differenz zur Systemzeit herunter zählt, zum Beispiel herunter zählen, bis zum Gebotsende bei ebay.

Start und Stop



Durch diese beiden Schaltflächen beginnen Sie den Countdown oder halten ihn an. Nach Anhalten und eventueller Korrekturen können Sie ihn wieder mit der angezeigten Zeiteingabe starten.

Viel Spaß mit dem Countdown-Profi bei der Schnäppchensuche!